

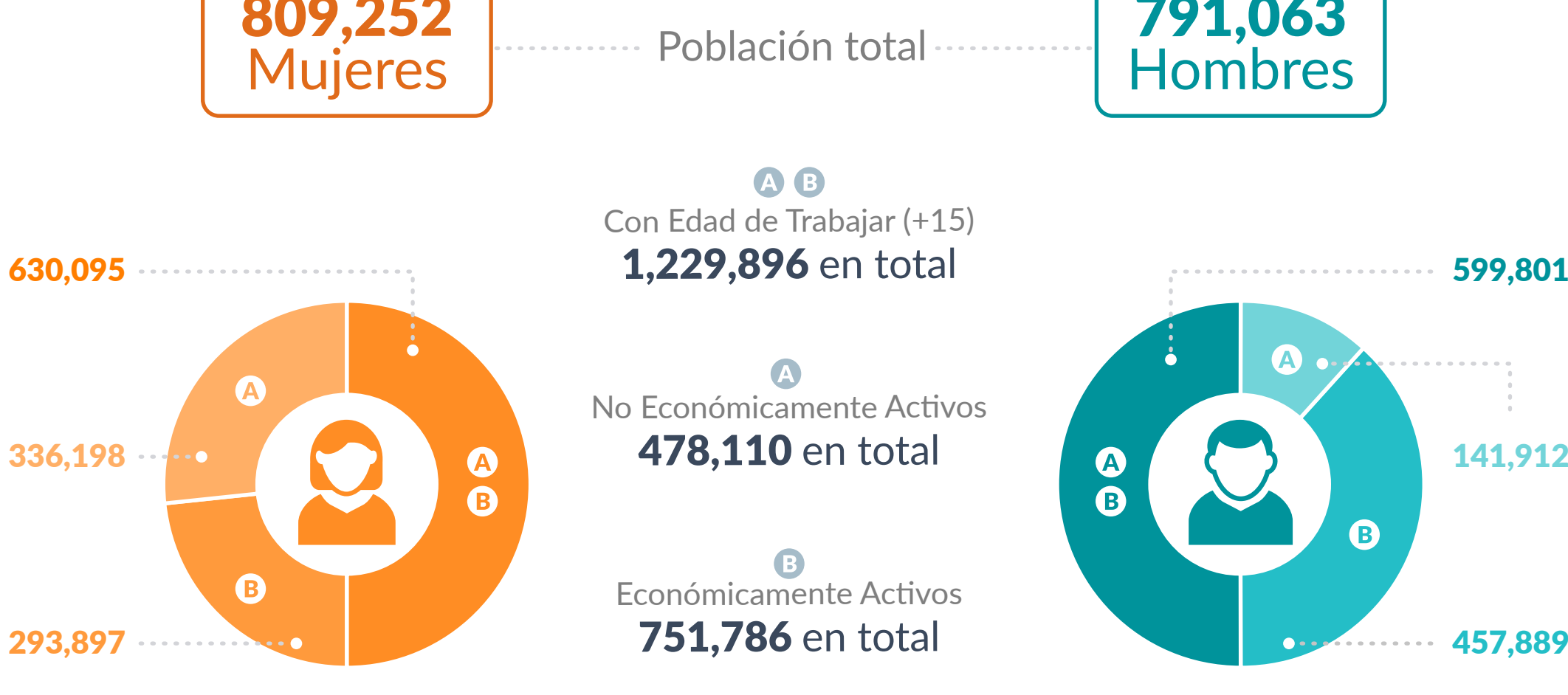
OCUPACIÓN Y EMPLEO

Tijuana B.C. | 2018 - IV



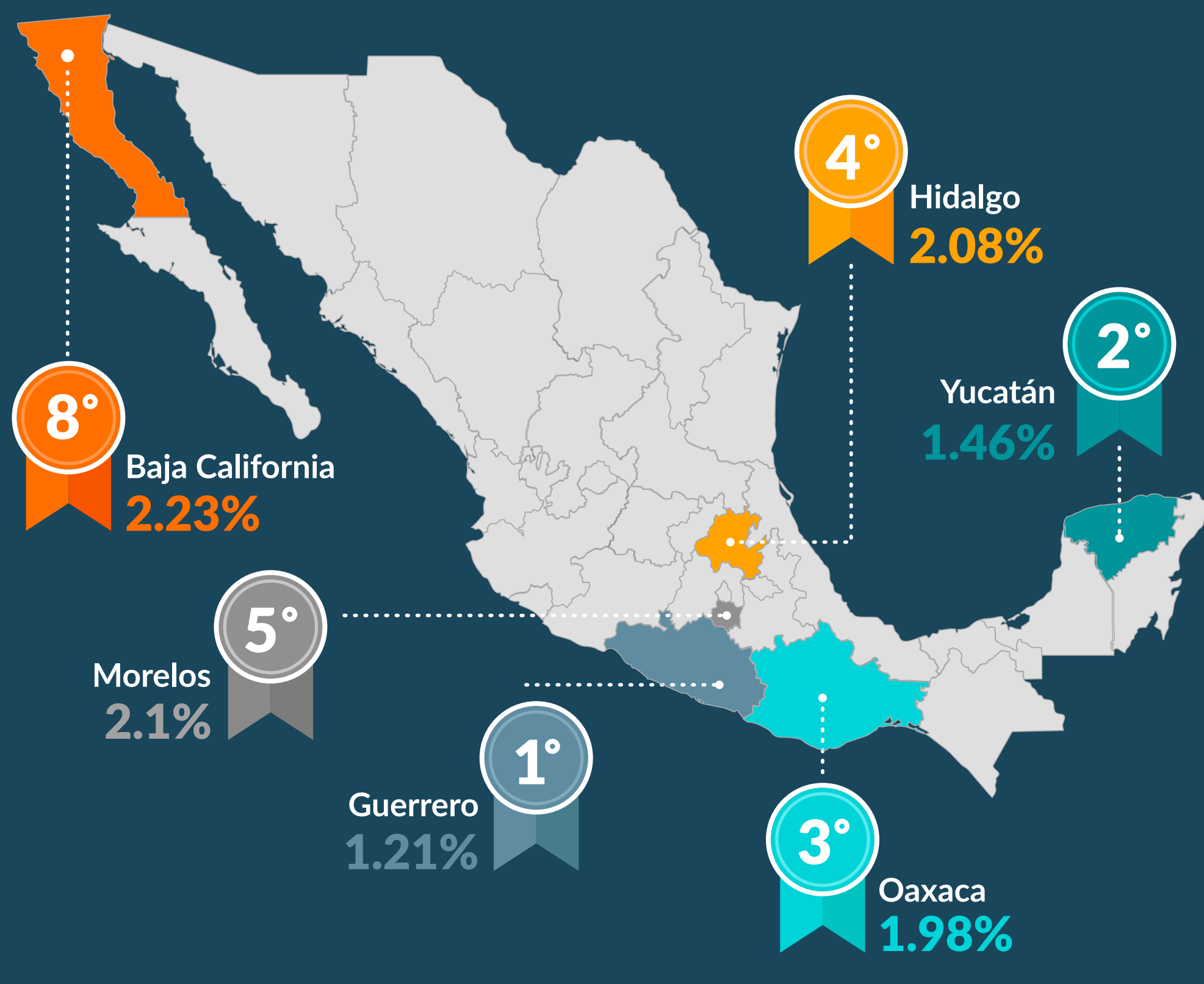
Población Total y en Edad de Trabajar

1,600,315
Población Total



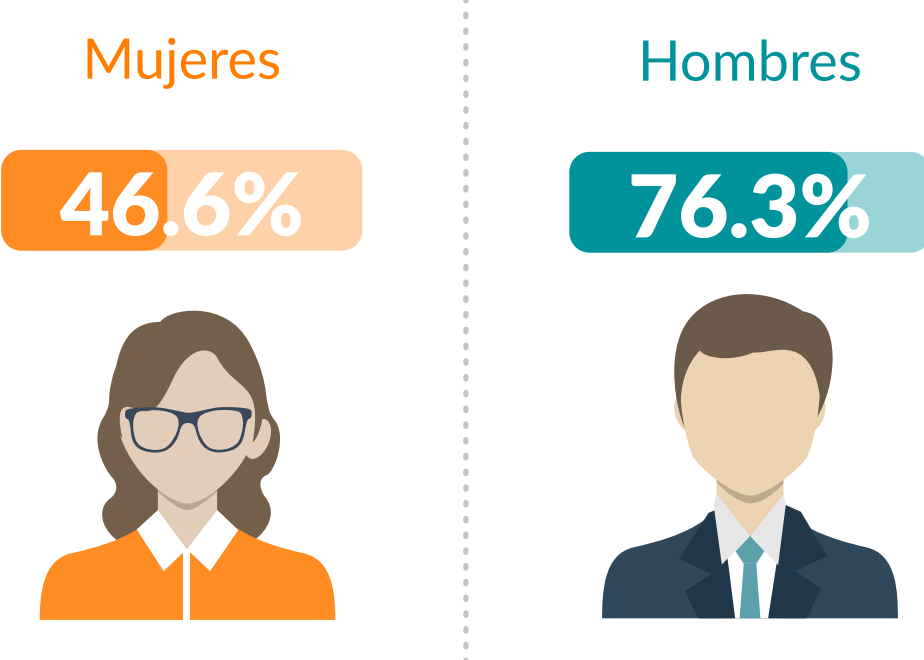
Desocupación

Ranking de los Estados de México



Tasa de Participación Económica

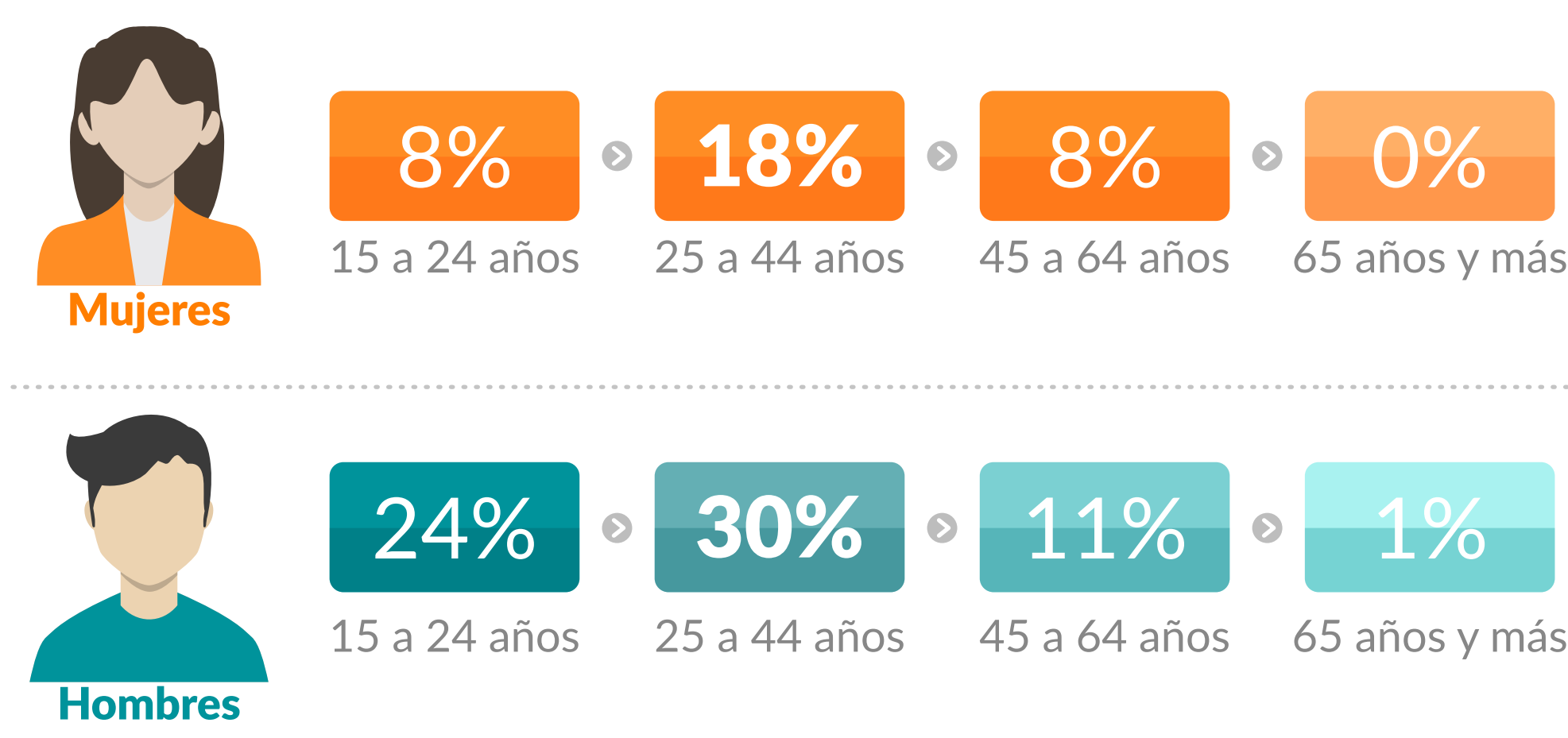
Población Económicamente Activa



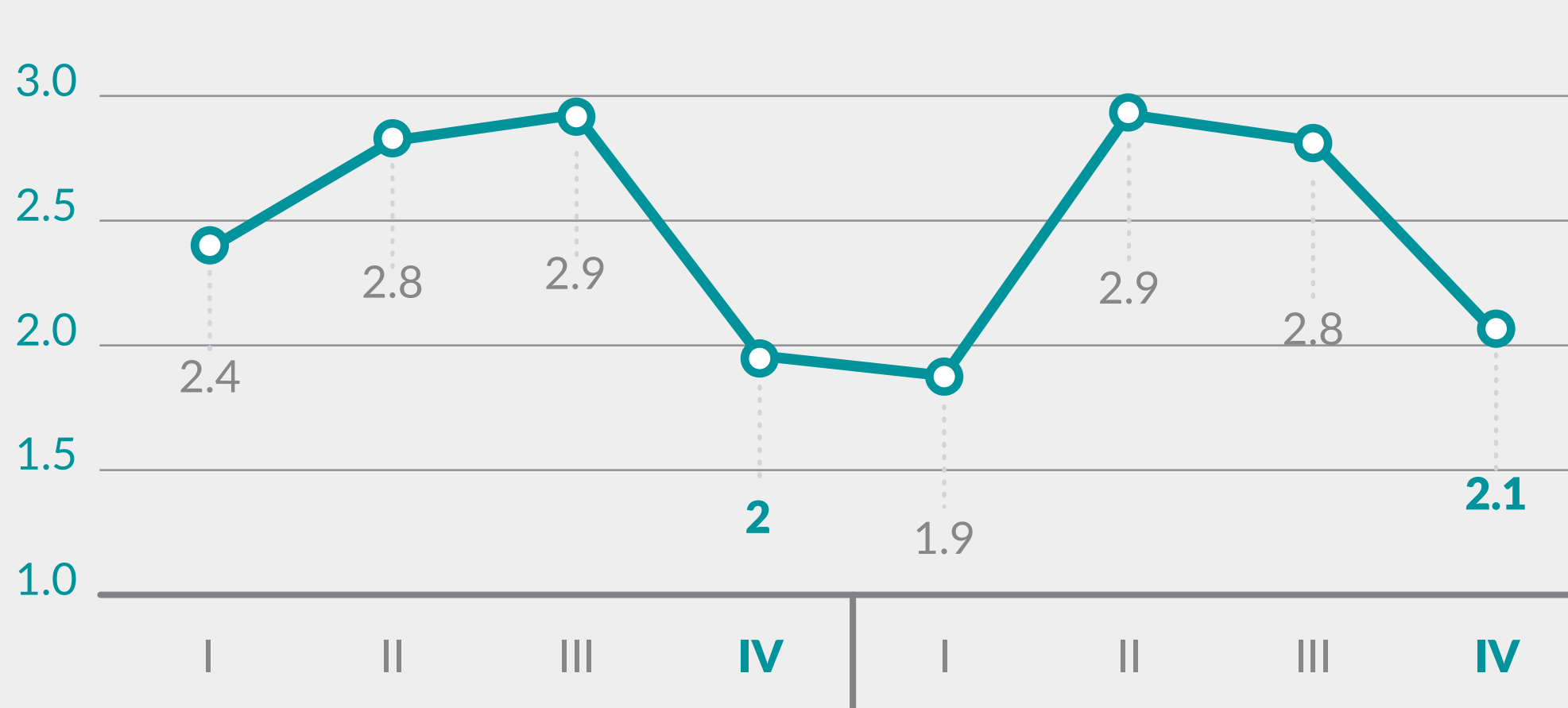
La **participación económica** de las **mujeres** en Tijuana se encuentra **por arriba de la cifra nacional** con **43.9%**; su presencia en el mercado laboral para este periodo es mayor, pues la proporción de mujeres ocupadas es de **39.2%**, es decir, **5.3%** más que a inicios de año.

Población Desocupada por Rango de Edad y Sexo

El **30%** de los **hombres** desocupados tiene entre **25-44** años, es decir, población en edad productiva, mientras que el **18%** de la población total desocupada son **mujeres** del mismo rango de edad.



Tasa de Población Desocupada | 2017 - 2018



Clasificación de los trabajadores asegurados



Fuente: CEMDI con información de Instituto Mexicano del Seguro Social (IMSS)

Principales Características de la Población Ocupada

735,920
Personas Ocupadas



Con Información de la Encuesta Nacional de Ocupación y Empleo del INEGI

¿Ya visitaste nuestro sitio web www.cemdi.org.mx?

